

Tools お茶の水店

p.53 C1

Tools

画材からコミック関連商品まで何でもござれ

画材メーカー、Tooの直営店のため、オリジナル商品の「コミック」の品ぞろえは抜群！デザインやコミック関連商品が充実。入り口にあるセール品ワゴンも要チェック。



〒千代田区神田駿河台2-1-30 10:00-19:00 無休 アクセス
御茶ノ水駅より徒歩1分 03-3295-1438
URL www.tools-web.com

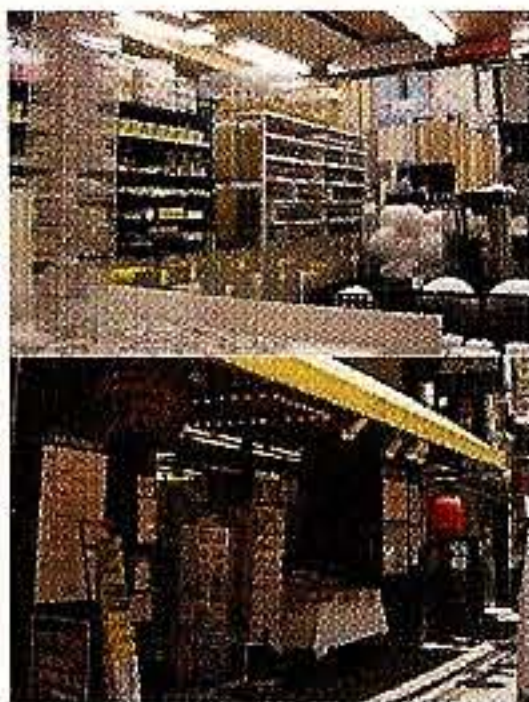
レモン画翠

p.53 C1

lemon gasui

御茶ノ水駅並び！ 建築関係に強い老舗画材店

大正12年創業の老舗画材店。建築関連商品に強く、模型に使うスチレンボードや段ボールのサイズや種類、製図用品の数は他に例を見ない。1階には絵具など画材が並ぶ。



〒千代田区神田駿河台2-6-12レモンビル 10:00-20:00、土日祝11:00-19:00 無休 アクセス
御茶ノ水駅より徒歩1分 03-3295-4681 URL www.lemon.co.jp/lemongasui/

ユザワヤ 吉祥寺店

p.90 B2

Yuzawaya

手芸工芸用品に限らず画材の取り扱いも豊富

巨大なフロアで布地、毛糸、ボタン、ビーズなどの手芸用品や、皮革、ガラス、銀粘土など工芸用品を扱う専門店として知られるが、画材も充実。吉祥寺駅と直結して便利。



〒武蔵野市吉祥寺南町2-1-25 10:00-21:00 (4~5月・10~12月)、10:00-20:30 (1~3月・6~9月) 不定休 アクセス
吉祥寺駅より徒歩1分 0422-79-4141 URL www.yuzawaya.co.jp

世界堂 新宿本店

p.42 C3

Sekaido

アッと驚くモナリザの広告で知られるあの店

絵具、キャンバス、額縁から製図・デザイン用品まで、格安で何でもそろい、プロ、アマを問わず多くのアーティストが利用する画材店の定番。カード提示で割引あり。



〒新宿区新宿3-1-1 世界堂ビル 9:30-21:00 無休 アクセス
地下鉄新宿三丁目駅より徒歩1分 03-5379-1111 URL www.sekaido.co.jp

東急ハンズ 渋谷店

p.21 B3

Tokyu Hands

楽しさ・新鮮さ・便利さを感じる商品が満載

ニーズにあったモノや最新・流行のモノから、みずからの手によって生活を豊かにするための「素材」「道具」「パーツ」まで豊富に取り揃え、生活文化の創造をお手伝いします。



〒渋谷区宇田川町12-18 10:00-20:30 不定休 アクセス
渋谷駅より徒歩8分 03-5489-5111 URL www.tokyu-hands.co.jp

ウエマツ

p.21 C4

Uematsu

画材を買うなら渋谷駅宮益坂口目の前で

昭和の初めに絵絹の行商から始まった。基本は日本画材料店だが、絵画の垣根を越え絵画の中の見えないものを探求する。世界最古の絵画メディウム「桐油」からスーパーレジンメディウムまで、アナログからデジタルへと進む世の中で、世界で唯一の絵画メディウムの開発研究をする。



〒渋谷区渋谷2-20-8 10:00-19:00、祝11:00-18:00 日、年末年始 アクセス
渋谷駅より徒歩1分 03-3400-5556

文房堂

p.53 C1

Bumpodo



A—「千代田区景観まちづくり重要物件」に指定される店構え
B—1912(大正10)年、日本で初めて製造販売した油絵具
C—5mlのミニサイズから170mlの大作用サイズまでそろう
D—サムホールサイズの由来は、このスケッチ用油絵セットから来ている

日本の画材店はここから始まった

今年創業120年を迎える文房堂。神田神保町すずらん通りに面し、老舗と呼ぶにふさわしい外観を保っている。この建物は、関東大震災のときは当時珍しい鉄筋構造だったため、周辺で唯一倒壊を逃れたというエピソードも残っている。店内は商品によってフロアが分かっている。地下1階はデザイン、コミック関連商品。店員の手書きポップ広告が分かりやすい。1階はオリジナル画材が多く並んでいる。フランスの絵のサイズにならい、油絵のキャンバス号数規格を日本で初めて定めたのがなんと文房堂。安井曾太郎や熊谷守一らの助言に

より日本で初めて油絵具を製造販売したのも文房堂。日本の画材のはじまりは文房堂からといっても過言ではない。2階はオリジナル銅版プレス機、オリジナル彫刻刀ほか、木版画、銅版画、シルクスクリーンといった版画用品がそろう。海外からのオーダーも多い。3階は額縁、4階はギャラリー、5・7階はスクール、とビル全体が美術の園になっている。

〒千代田区神田神保町1-21-1 10:00-19:00、ギャラリーのみ18:30まで 年末年始 アクセス
御茶ノ水駅より徒歩7分、地下鉄神保町駅より徒歩5分 03-3291-3441 URL www.bumpodo.co.jp